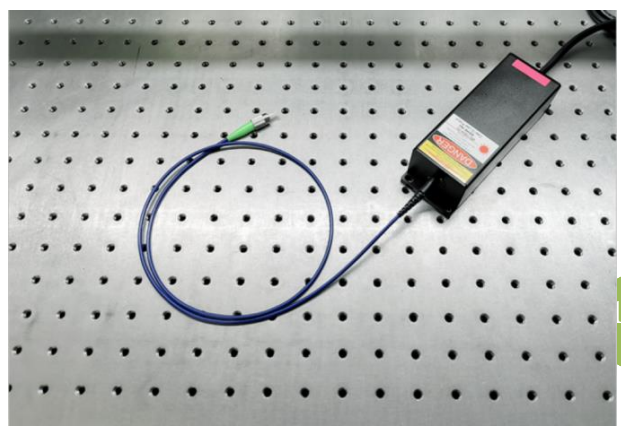


## 633nm 保偏单模光纤耦合激光器----- V2.0 版

|                      |  |
|----------------------|--|
| <b>产品特性</b>          |  |
| M <sup>2</sup> ≤ 1.2 |  |
| 偏振比 > 70:1           |  |
| 提供定制化产品              |  |
| <b>应用</b>            |  |
| 荧光光谱、光电探测、光学测量等      |  |

| 参数* <sup>1</sup>           | 工作条件             | 代码               | 最小值          | 典型值  | 最大值 | 单位  |
|----------------------------|------------------|------------------|--------------|------|-----|-----|
| <b>光学参数</b>                |                  |                  |              |      |     |     |
| 输出功率(CW)                   | @PO              | PO               |              | 50   |     | mW  |
| 功率稳定性 (RMS)                | 2hrs             | Ps               |              |      | 3   | %   |
| 中心波长                       | @PO              | λ <sub>c</sub>   | 628          | 633  | 638 | nm  |
| 光谱线宽 (FWHM)                | @PO              | Δλ               |              | 1    | 2   | nm  |
| 预热时间                       | @PO              | Tw               |              |      | 5   | min |
| 噪声                         | RMS(10Hz-100MHz) | N                |              |      | 1   | %   |
| 偏振比                        | @PO              |                  |              | 70:1 |     |     |
| <b>光纤参数指标*<sup>2</sup></b> |                  |                  |              |      |     |     |
| 光纤规格                       |                  |                  | PM Fiber     |      |     |     |
| 光纤长度                       |                  | L                |              | 1.0  |     | m   |
| 光纤数值孔径                     |                  | NA               |              | 0.12 |     |     |
| 光纤接口                       |                  |                  | FC-PC/FC-APC |      |     |     |
| <b>电参数指标</b>               |                  |                  |              |      |     |     |
| 工作电压                       | @PO              | V <sub>in</sub>  | 90           | 220  | 245 | V   |
| TTL 调制频率                   |                  |                  |              | 100  |     | KHz |
| <b>可靠性参数指标</b>             |                  |                  |              |      |     |     |
| 使用寿命* <sup>3</sup>         | @PO/室温           | MTTF             | 10,000       |      |     | Hrs |
| 工作温度                       |                  | T <sub>stg</sub> | 0            |      | 40  | °C  |
| 存储温度                       |                  | T <sub>opr</sub> | -20          |      | 65  | °C  |

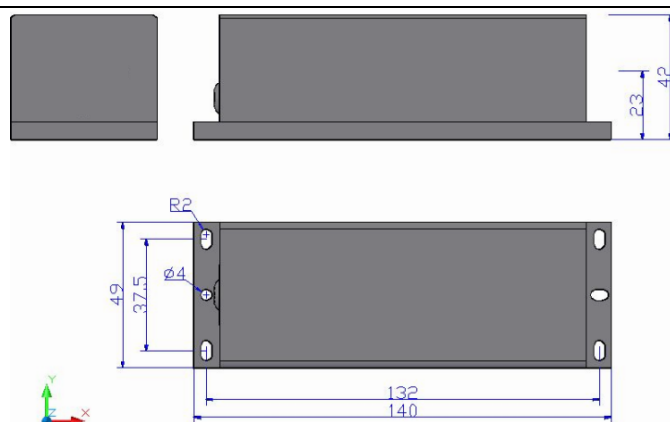
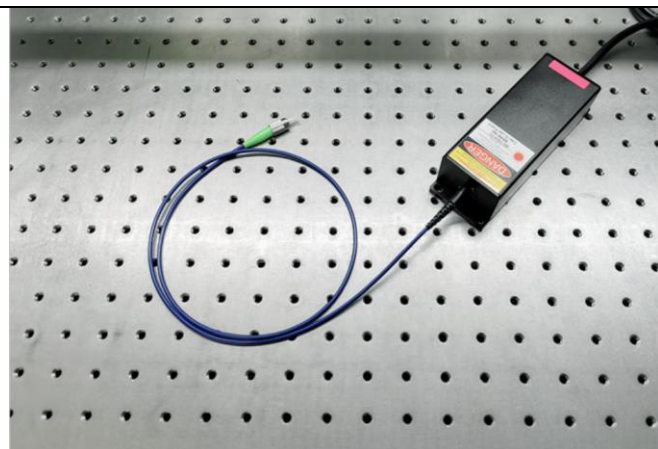
注: \*<sup>1</sup>: 在 25°C 工作温度下的测试数据

\*<sup>2</sup>: 光纤长度和光纤接口可定制规格

\*<sup>3</sup>: 使用寿命指激光二极管使用寿命

## 产品外观和封装尺寸

激光器尺寸: 49\*42\*140mm



驱动电源尺寸: 110\*150\*56mm

